

# RYGAK

# GTA 9000

**RYGAK**  
GTA 9074

[www.rygak.com.ar](http://www.rygak.com.ar)

**Fácil de operar**

**Mayor economía**

**Simple instalación**

**RYGAK**

José María Rosa 6391  
Av. Circunvalación y Bv. Avellaneda  
2000 - Rosario, Santa Fe, Argentina  
Tel.: +54 341 4632049

[www.rygak.com](http://www.rygak.com) - [ventas@rygak.com](mailto:ventas@rygak.com)

## FÁCIL INSTALACIÓN, SIN AGRESIÓN AL VEHÍCULO:

- Conexión sólo en la batería, sin toma de fuerza, sin adaptaciones de bombas hidráulicas al motor del vehículo ni motor auxiliar.
- Moderno diseño para instalar sobre el chasis o dentro de la carrocería.
- Evita el desgaste de la caja de transmisión.

## CARACTERÍSTICAS:

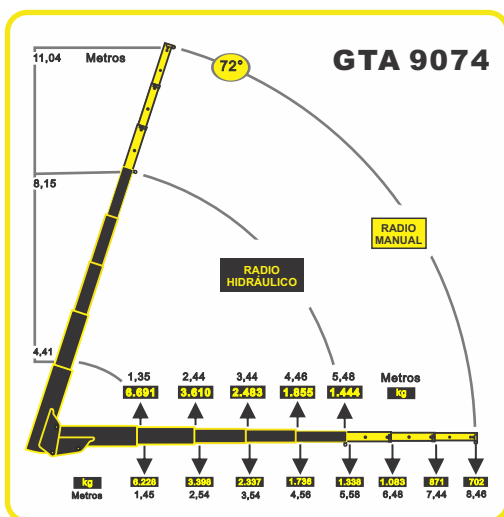
- Diseño exclusivo mono articulado, telescópico con lanzas hexagonales e íntegramente fabricado con acero sueco de alta resistencia, SSAB, STREX 700 mp.
- Levante hidráulico con válvula de seguridad y reguladora de caudal.
- Hasta seis extensiones telescópicas, tres hidráulicas y tres manuales, con comando secuencial y válvula de seguridad.

## OPERACIÓN MÁS SIMPLE Y ECONÓMICA:

- Sólo una persona en el comando y el manejo de la carga, gracias a su práctico Control Remoto.
- Economía en la operación, porque trabaja con el motor apagado, sin consumir combustible.
- Economía en el transporte, porque es la más liviana del mercado.



## DIAGRAMA DE ALCANCE Y CARGA



## DOBLE COMANDO



## MODELOS

	Unidad	9063	9074
Momento de carga nominal	Kgfm	9000	
Momento real al máximo alcance hidráulico <sup>1</sup>	Kgfm	6060	6000
Cantidades de extensiones hidráulicas	Un	3	4
Cantidad de extensiones manuales	Un	3	4
Alcance máximo horizontal	m	7,40	8,46
Capacidad en el alcance máximo	Kg	840	702
Alcance horizontal hidráulico	m	4,46	5,58
Capacidad máxima en el alcance hidráulico	Kg	1.890	1.338
Capacidad máxima en el primer enganche	Kg	6.735	6.691
Alcance máximo vertical del suelo (aprox.)	m	10,00	11,04
Alcance vertical hidráulico	m	7,11	8,15
Radio mínimo de izamiento	m	4,45	
Tipo de giro		RODAMIENTO C/ MOTOR HIDRÁULICO	
Ángulo de giro	grados	380	
Peso del equipo	Kg	955	1.025
Espacio ocupado para montaje	mm	600	
Presión máxima de trabajo	bar	190	
Capacidad del tanque de aceite	lt	36	
Tipo de aceite		HIDRÁULICO 32	

