

RYGAK

GTA 6000

RYGAK

GTA 6063

RYGAK

José María Rosa 6391
Av. Circunvalación y Bv. Avellaneda
2000 - Rosario, Santa Fe, Argentina
Tel.: +54 341 4632049
www.rygak.com - ventas@rygak.com

Fácil de operar
Mayor economía
Simple instalación

FÁCIL INSTALACIÓN, SIN AGRESIÓN AL VEHÍCULO:

- Conexión sólo en la batería, sin toma de fuerza, sin adaptaciones de bombas hidráulicas al motor del vehículo ni motor auxiliar.
- Moderno diseño para instalar sobre el chasis o dentro de la carrocería.
- Evita el desgaste de la caja de transmisión.

CARACTERÍSTICAS:

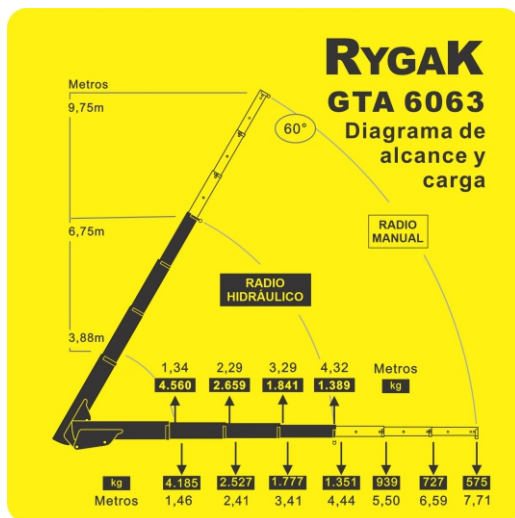
- Diseño exclusivo mono articulado, telescópico con lanzas hexagonales e íntegramente fabricado con acero sueco de alta resistencia, SSAB, STREX 700 mp.
- Levante hidráulico con válvula de seguridad y reguladora de caudal.
- Hasta seis extensiones telescópicas, tres hidráulicas y tres manuales, con comando secuencial y válvula de seguridad.

OPERACIÓN MÁS SIMPLE Y ECONÓMICA:

- Sólo una persona en el comando y el manejo de la carga, gracias a su práctico Control Remoto.
- Economía en la operación, porque trabaja con el motor apagado, sin consumir combustible.
- Economía en el transporte, porque es la más liviana del mercado.



DIAGRAMA DE ALCANCE Y CARGA



DOBLE COMANDO



MODELOS

	Unidad	6052	6063
Momento de carga nominal	Kgfm	6.000	
Momento real al máximo alcance hidráulico ¹	Kgfm	6.120	6.000
Cantidades de extensiones hidráulicas	Un	2	3
Cantidad de extensiones manuales	Un	3	3
Alcance máximo horizontal	m	6,5	7,71
Capacidad en el alcance máximo	Kg	704	608
Alcance horizontal hidráulico	m	3,41	4,44
Capacidad máxima en el alcance hidráulico	Kg	1.795	1.351
Capacidad máxima en el primer enganche	Kg	4.627	4.560
Alcance máximo vertical del suelo (aprox.)	m	8,65	9,75
Alcance vertical hidráulico	m	5,65	6,75
Alcance vertical con lanza cerrada	m	3,88	3,88
Tipo de giro		RODAMIENTO C/ MOTOR HIDRÁULICO	
Ángulo de giro sin giro infinito	grados	380	
Peso del equipo	Kg	700	760
Espacio ocupado para montaje	mm	600	
Presión máxima de trabajo	bar	180	
Capacidad del tanque de aceite	lt	24	
Tipo de aceite		HIDRÁULICO 32	

