



RYGAK

GTA 5000

Fácil de operar

Mayor economía

Simple instalación

RYGAK

José María Rosa 6391

Av. Circunvalación y Bv. Avellaneda

2000 - Rosario, Santa Fe, Argentina

Tel.: +54 341 4632049

www.rygak.com - ventas@rygak.com

FÁCIL INSTALACIÓN, SIN AGRESIÓN AL VEHÍCULO:

- Conexión sólo en la batería, sin toma de fuerza, sin adaptaciones de bombas hidráulicas al motor del vehículo ni motor auxiliar.
- Moderno diseño para instalar sobre el chasis o dentro de la carrocería.
- Evita el desgaste de la caja de transmisión.

CARACTERÍSTICAS:

- Diseño exclusivo mono articulado, telescópico con lanzas hexagonales e íntegramente fabricado con acero sueco de alta resistencia, SSAB, STREX 700 mp.
- Levante hidráulico con válvula de seguridad y reguladora de caudal.
- Hasta seis extensiones telescópicas, tres hidráulicas y tres manuales, con comando secuencial y válvula de seguridad.

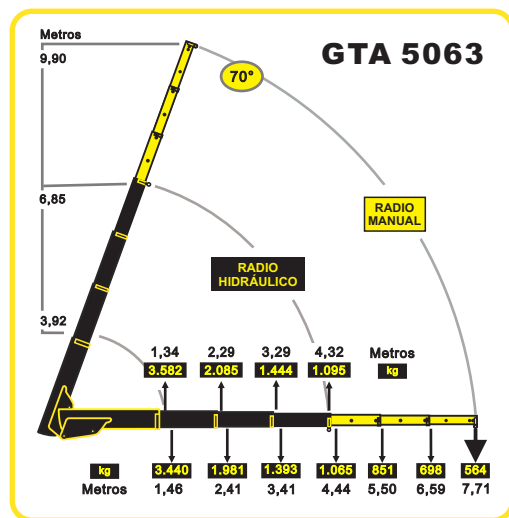
OPERACIÓN MÁS SIMPLE Y ECONÓMICA:

- Sólo una persona en el comando y el manejo de la carga, gracias a su práctico Control Remoto.
- Economía en la operación, porque trabaja con el motor apagado, sin consumir combustible.
- Economía en el transporte, porque es la más liviana del mercado.

- Doble comando: Tablero fijo y control remoto, de línea.
- Rotación con rodamiento de giro, con motor hidráulico.
- Central electrohidráulica DC 12v o 24v.
- Kit de protección eléctrica con alarma y corte automático, llave de corte eléctrica general.
- Estabilizadores hidráulicos con válvulas de seguridad y bloqueo hidráulico, extensibles manualmente.



DIAGRAMA DE ALCANCE Y CARGA



DOBLE COMANDO



MODELOS

| | Unidad | 5052 | 5063 |
|--|--------|--------------------------------|-------|
| Momento de carga nominal | Kgfm | 5000 | |
| Momento real al máximo alcance hidráulico ¹ | Kgfm | 4.790 | 4.730 |
| Cantidades de extensiones hidráulicas | Un | 2 | 3 |
| Cantidad de extensiones manuales | Un | 3 | 3 |
| Alcance máximo horizontal | m | 6,5 | 7,71 |
| Capacidad en el alcance máximo | Kg | 634 | 564 |
| Alcance horizontal hidráulico | m | 3,41 | 4,44 |
| Capacidad máxima en el alcance hidráulico | Kg | 1.393 | 1.065 |
| Capacidad máxima en el primer enganche | Kg | 3.640 | 3.582 |
| Alcance máximo vertical del suelo (aprox.) | m | 8,80 | 9,90 |
| Alcance vertical hidráulico | m | 5,82 | 6,85 |
| Radio mínimo de izamiento | m | 3,92 | 3,92 |
| Tipo de giro | | RODAMIENTO C/ MOTOR HIDRÁULICO | |
| Ángulo de giro | grados | 380 | |
| Peso del equipo | Kg | 680 | 720 |
| Espacio ocupado para montaje | mm | 600 | |
| Presión máxima de trabajo | bar | 190 | |
| Capacidad del tanque de aceite | lt | 24 | |
| Tipo de aceite | | HIDRÁULICO 32 | |