

RYGAK

GTA 2500

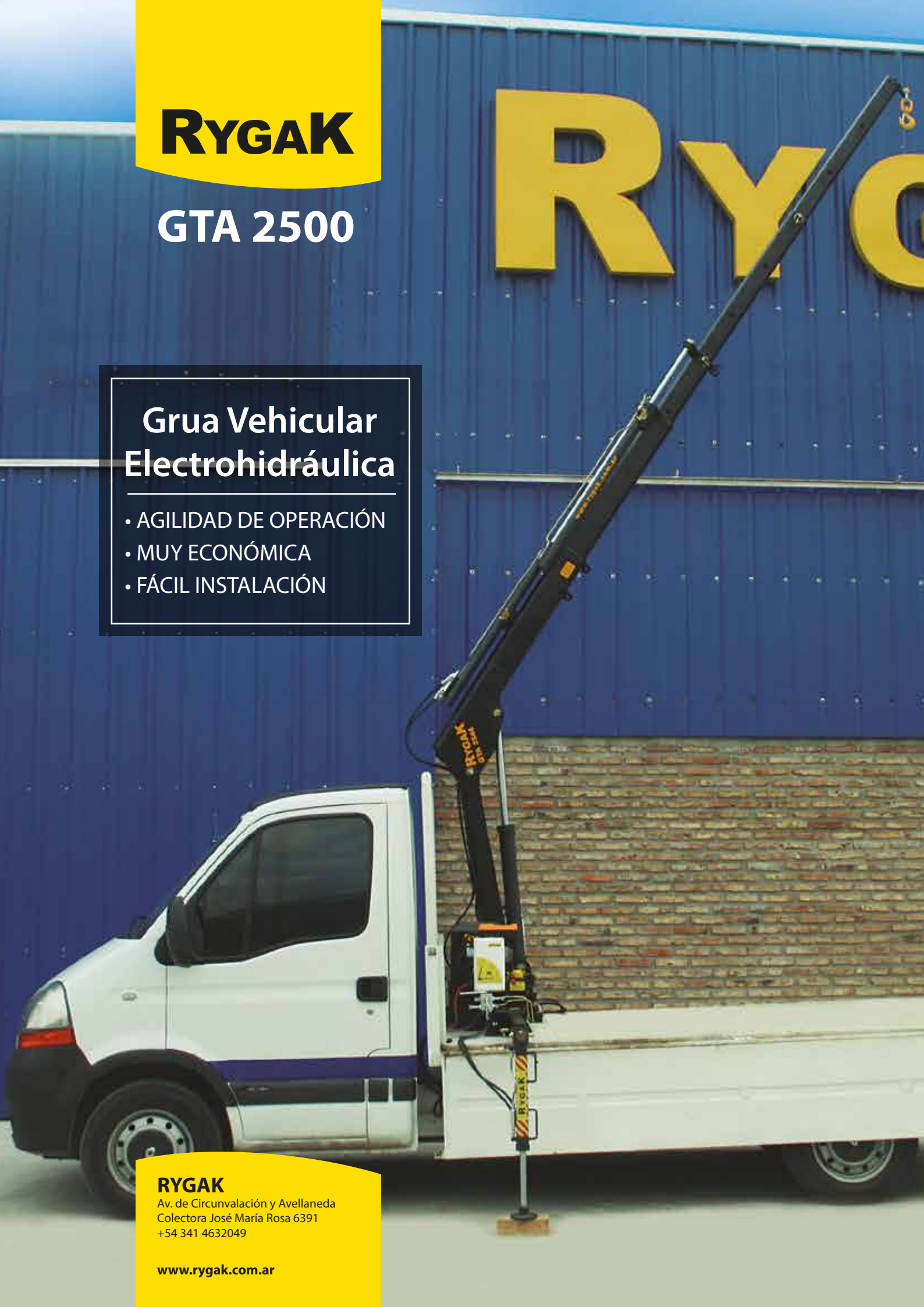
Grua Vehicular Electrohidráulica

- AGILIDAD DE OPERACIÓN
- MUY ECONÓMICA
- FÁCIL INSTALACIÓN

RYGAK

Av. de Circunvalación y Avellaneda
Colectora José María Rosa 6391
+54 341 4632049

www.rygak.com.ar



GTA 2500

RYGAK

Fácil instalación y sin agresión en el vehículo debido a:

- A No precisa toma de fuerza ni adaptaciones de bomba hidráulica en el motor.
- B Moderno diseño, permite ser instalada tanto dentro de la carrocería como sobre el chasis.
- C Se conecta directamente en la batería.

Fácil y ágil de operación:

- A Sólo una persona para toda la operación gracias al moderno control remoto sin cable.
- B No necesita el motor funcionando para operar la grúa.
- C Rápidamente queda en posición de trabajo.

Economía y capacidad:

- A En la operación, porque trabaja sin consumir combustible.
- B En el transporte, porque es ultra liviana.
- C En la carga, porque libera más capacidad de carga.



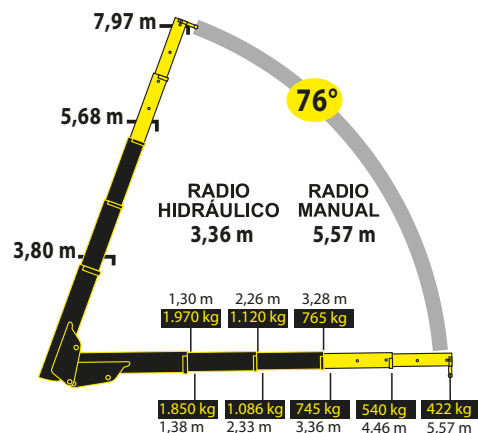
Características de la RYGAK GTA 2500 :

1. Diseño exclusivo, íntegramente fabricados con chapa sueca de alta resistencia.
2. Hasta dos extensiones de lanzas hidráulicas secuenciales y dos manuales. Válvulas
3. de seguridad en todos los movimientos.
4. Rotación con rodamiento de giro sin fin, accionado por motor hidráulico.
5. Estabilizadores hidráulicos extensibles con bloqueo manual.
6. Central electro hidráulica DC 12v o 24v.
7. Kit de protección eléctrica, con dos niveles de bip, y corte automático.
8. Llave de corte eléctrica.
9. Doble comando: Tablero Digital y Control Remoto Sin Cable.

MODELOS	Unidad	2531	2542
Momento de carga nominal	Kgfm	2.500	
Momento real al máximo alcance hidráulico ¹	Kgfm	2.533	2.503
Cantidades de extensiones hidráulicas	Un	1	2
Cantidad de extensiones manuales	Un	2	2
Alcance máximo horizontal	m	4,42	5,57
Capacidad en el alcance máximo	Kg	555	422
Alcance horizontal hidráulico	m	2,29	3,36
Capacidad máxima en el alcance hidráulico	Kg	1.106	745
Alcance mínimo en el primer enganche	m	1,30	1,30
Capacidad máxima en el primer enganche	Kg	1.990	1.970
Alcance máximo vertical del suelo (aprox.)	m	6,82	7,97
Alcance vertical hidráulico	m	4,65	5,68
Ángulo máximo de abertura	grados	76	
Radio mínimo de izamiento	m	3,78	
Tipo de giro		RODAMIENTO C/ MOTOR HIDRÁULICO	
Ángulo de giro	grados	380	
Peso del equipo	Kg	390	
Espacio ocupado para montaje	m	0,50	
Presión máxima de trabajo	bar	180	
Capacidad del tanque	lt	24	
Estabilizadores Hidráulicos	Un	2	

¹ El momento de carga útil de las grúas RYGAK es siempre el registrado en el último enganche del radio hidráulico.

DIAGRAMA DE ALCANCE Y CARGA:



DOBLE COMANDO:

Control Remoto



Tablero Digital

